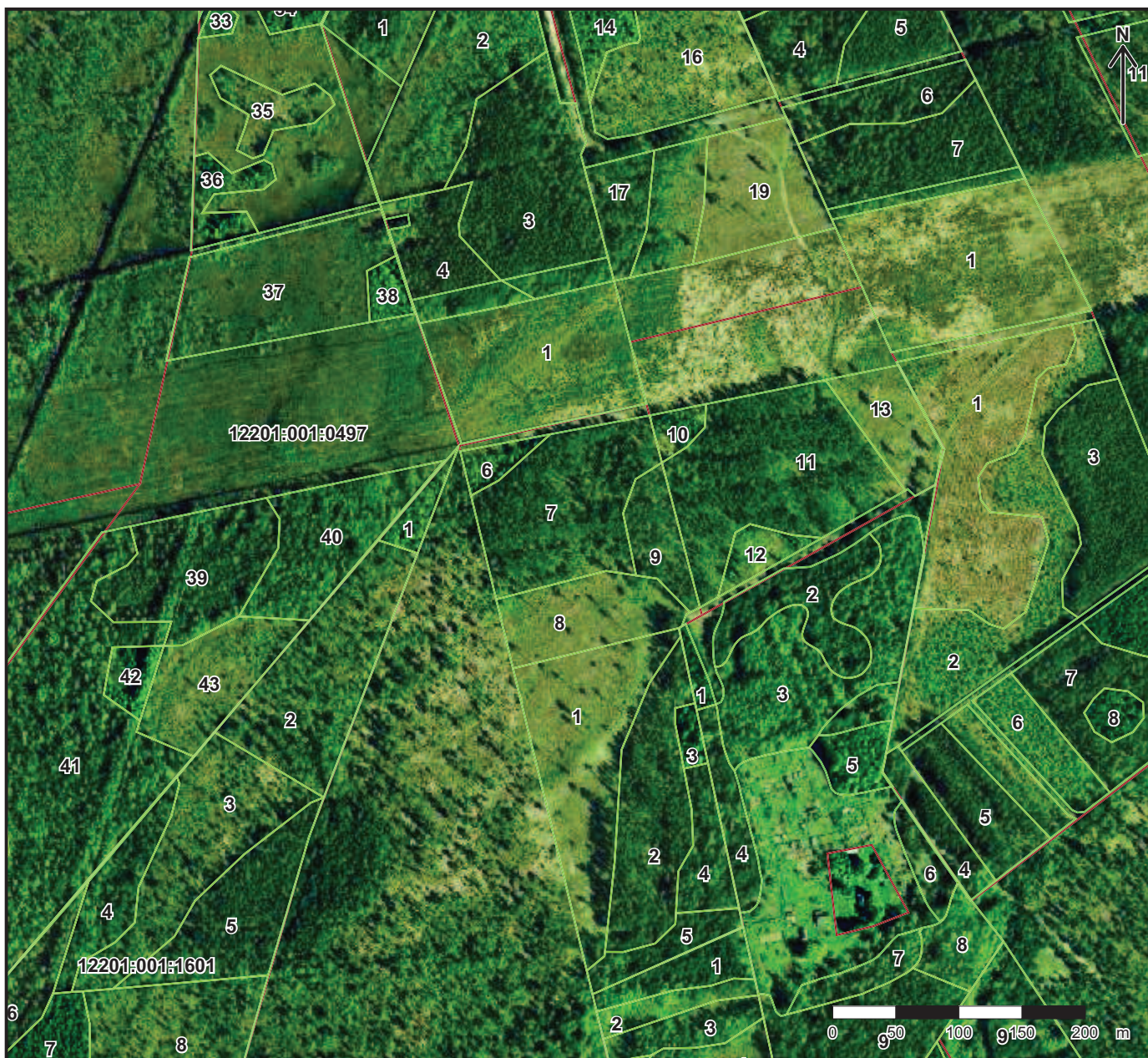


# Metsaressursi arvestuse riiklik register

X = 6546646.41, Y = 693139.55



X = 6545811.41, Y = 692229.55

M 1:5000

-  Eraldised
-  Katastrid

Kommentaar:

Jakobi 12201:001:0298 er 6-9

## Takseerikirjeldus - katastritunnus 12201:001:0298, eraldis 6

Maakond: Ida-Viru  
 Vald: Alajõe  
 Üksus: JAKOBI (2621708)

Korraldaja: Metsakorralduse Büroo OÜ  
 Taks. kpv: 3.01.2007  
 Kava kpv: 14.03.2007  
 Otsuse kpv: 16.03.2007

Pindala: 0,1 ha  
 Baaskõrgus: 19,0  
 Boniteet: IV  
 Kuivendatud: Ei  
 Kasvukoht: karusambla

Kaitsealuse ala pindala: 0,0  
 Kõlviku liik: Tootlik metsamaa  
 Kaitse põhjus: -  
 Arenguklass: Keskealine mets  
 Tuleohu klass: väga väike  
 tuleoht(V)

Rinne	Tagavara tm	tm/ha	Täius	Rinnaspindala m2/ha
Esimene	7	70,0	55	10,9
Teine	0	0,0	0	0,0
Üksikpuud	0	0,0		
<b>Maht kokku</b>	7	70,0		
Surnud mets	0	0,0		
Lamapuit	0	0,0		
<b>Juurdekasv</b>	0,4	3.5		

Rinne	%	Puuliik	Vanus	H	D	G	Päritolu	maht	maht/ha	N	Vr%
* Esimene	80	Kask	45	12	12	8,7	S	5.2	52,0	0	0
Esimene	20	Mänd	45	10	12	2,2	S	1.3	13,0	0	0

\*Enamuspuuliik

Tööd	Järjekord	Puude arv	Puuliik	Pindala	Aasta	
<b>Rinne</b>	<b>Kahjustatud puuliik</b>		<b>Osakaal (%)</b>		<b>Põhjus</b>	<b>Aste</b>

Märkused:

Allikas: metsaressursi arvestuse riiklik register, 05.12.2011

## Takseerikirjeldus - katastritunnus 12201:001:0298, eraldis 7

Maakond: Ida-Viru  
Vald: Alajõe  
Üksus: JAKOBI (2621708)

Korraldaja: Metsakorralduse Büroo OÜ  
Taks. kpv: 3.01.2007  
Kava kpv: 14.03.2007  
Otsuse kpv: 16.03.2007

Pindala: 1,4 ha  
Baaskõrgus: 27,0  
Boniteet: II  
Kuivendatud: Ei  
Kasvukoht: pohla

Kaitsealuse ala pindala: 0,0  
Kõlviku liik: Tootlik metsamaa  
Kaitse põhjus: -  
Arenguklass: Keskealine mets  
Tuleohu klass: suur tuleoht(II)

Rinne	Tagavara tm	tm/ha	Täius	Rinnaspindala m2/ha
Esimene	316	225,7	72.3	24,5
Teine	0	0,0	0	0,0
Üksikpuud	0	0,0		
<b>Maht kokku</b>	316	225,7		
Surnud mets	0	0,0		
Lamapuit	0	0,0		
<b>Juurdekasv</b>	9,7	6.9		

Rinne	%	Puuliik	Vanus	H	D	G	Päritolu	maht	maht/ha	N	Vr%
* Esimene	100	Mänd	55	19	22	24,5	S	316.4	226,0	0	0

\*Enamuspuuliik

Tööd	Järjekord	Puude arv	Puuliik	Pindala	Aasta
harvendusraie	tehtud töö	0	Mänd	0,0	2004

Rinne	Kahjustatud puuliik	Osakaal (%)	Põhjus	Aste
-------	---------------------	-------------	--------	------

Märkused:

Allikas: metsaressursi arvestuse riiklik register, 05.12.2011

## Takseerikirjeldus - katastritunnus 12201:001:0298, eraldis 8

Maakond: Ida-Viru  
Vald: Alajõe  
Üksus: JAKOBI (2621708)

Korraldaja: Metsakorralduse Büroo OÜ  
Taks. kpv: 3.01.2007  
Kava kpv: 14.03.2007  
Otsuse kpv: 16.03.2007

Pindala: 0,7 ha  
Baaskõrgus: 22,0  
Boniteet: III  
Kuivendatud: Ei  
Kasvukoht: pohla

Kaitsealuse ala pindala: 0,0  
Kõlviku liik: Tootlik metsamaa  
Kaitse põhjus: -  
Arenguklass: Küps mets  
Tuleohu klass: suur tuleoht(II)

Rinne	Tagavara tm	tm/ha	Täius	Rinnaspindala m2/ha
Esimene	156	222,9	62	21,8
Teine	0	0,0	0	0,0
Üksikpuud	0	0,0		
<b>Maht kokku</b>	156	222,9		
Surnud mets	0	0,0		
Lamapuit	0	0,0		
<b>Juurdekasv</b>	2,0	2,9		

Rinne	%	Puuliik	Vanus	H	D	G	Päritolu	maht	maht/ha	N	Vr%
* Esimene	90	Mänd	100	22	28	19,6	S	140.7	201,0	0	90
Esimene	10	Mänd	70	20	22	2,2	S	15.4	22,0	0	100

\*Enamuspuuliik

Tööd	Järjekord	Puude arv	Puuliik	Pindala	Aasta
lageraie	esimene	0		0,0	0

Rinne	Kahjustatud puuliik	Osakaal (%)	Põhjus	Aste
-------	---------------------	-------------	--------	------

Märkused:

Allikas: metsaressursi arvestuse riiklik register, 05.12.2011

## Takseerikirjeldus - katastritunnus 12201:001:0298, eraldis 9

Maakond: Ida-Viru  
 Vald: Alajõe  
 Üksus: JAKOBI (2621708)

Korraldaja: Metsakorralduse Büroo OÜ  
 Taks. kpv: 3.01.2007  
 Kava kpv: 14.03.2007  
 Otsuse kpv: 16.03.2007

Pindala: 0,4 ha  
 Baaskõrgus: 28,0  
 Boniteet: I  
 Kuivendatud: Ei  
 Kasvukoht: pohla

Kaitsealuse ala pindala: 0,0  
 Kõlviku liik: Tootlik metsamaa  
 Kaitse põhjus: -  
 Arenguklass: Keskealine mets  
 Tuleohu klass: suur tuleoht(II)

Rinne	Tagavara tm	tm/ha	Täius	Rinnaspindala m2/ha
Esimene	78	195,0	65.9	22,0
Teine	0	0,0	0	0,0
Üksikpuud	0	0,0		
<b>Maht kokku</b>	78	195,0		
Surnud mets	0	0,0		
Lamapuit	0	0,0		
<b>Juurdekasv</b>	3,0	7.6		

Rinne	%	Puuliik	Vanus	H	D	G	Päritolu	maht	maht/ha	N	Vr%
* Esimene	100	Mänd	47	18	20	22,0	K	77.6	194,0	0	0

\*Enamuspuuliik

Tööd	Järjekord	Puude arv	Puuliik	Pindala	Aasta
harvendusraie	tehtud töö	0	Mänd	0,0	2004

Rinne	Kahjustatud puuliik	Osakaal (%)	Põhjus	Aste
-------	---------------------	-------------	--------	------

Märkused:

Allikas: metsaressursi arvestuse riiklik register, 05.12.2011