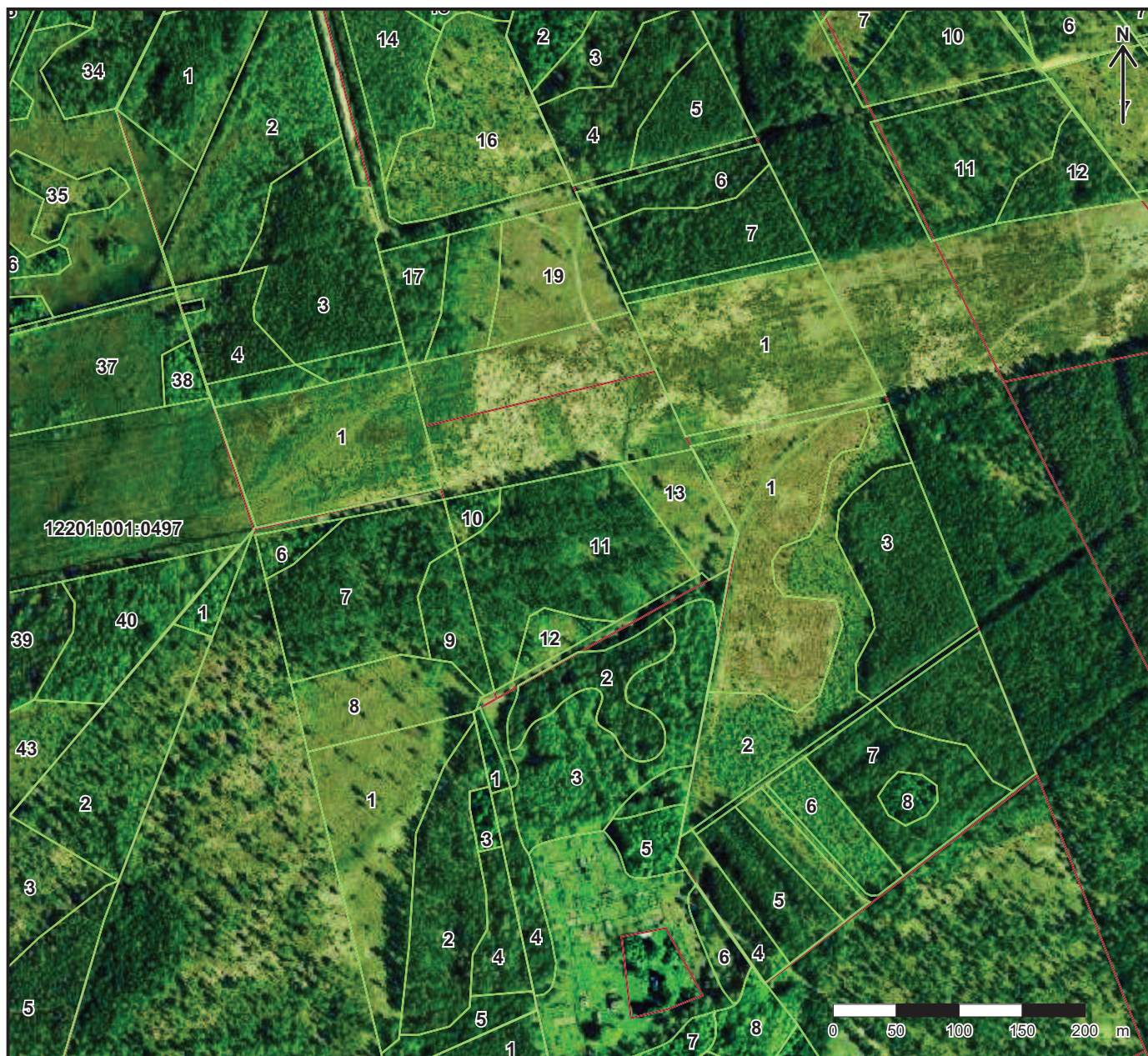


Metsaressursi arvestuse riiklik register

X = 6546713.7, Y = 693303.26



X = 6545878.7, Y = 692393.26

M 1:5000

-  Eraldised
-  Katastrid

Kommentaar:

Jakobi 12201:001:0299 er 10-13

Takseerikirjeldus - katastritunnus 12201:001:0299, eraldis 10

Maakond: Ida-Viru
 Vald: Alajõe
 Üksus: JAKOBI (2621708)

Korraldaja: Metsakorralduse Büroo OÜ
 Taks. kpv: 3.01.2007
 Kava kpv: 14.03.2007
 Otsuse kpv: 16.03.2007

Pindala: 0,1 ha
 Baaskõrgus: 25,0
 Boniteet: II
 Kuivendatud: Ei
 Kasvukoht: pohla

Kaitsealuse ala pindala: 0,0
 Kõlviku liik: Tootlik metsamaa
 Kaitse põhjus: -
 Arenguklass: Keskealine mets
 Tuleohu klass: suur tuleoht(II)

Rinne	Tagavara tm	tm/ha	Täius	Rinnaspindala m2/ha
Esimene	13	130,0	45	14,1
Teine	0	0,0	0	0,0
Üksikpuud	0	0,0		
Maht kokku	13	130,0		
Surnud mets	0	0,0		
Lamapuit	0	0,0		
Juurdekasv	0,4	4.2		

Rinne	%	Puuliik	Vanus	H	D	G	Päritolu	maht	maht/ha	N	Vr%
* Esimene	70	Mänd	55	18	22	9,9	S	9	90,0	0	0
Esimene	30	Kask	55	21	24	4,2	S	3.8	38,0	0	0

*Enamuspuuliik

Tööd	Järjekord	Puude arv	Puuliik	Pindala	Aasta
sanitaarraie	tehtud töö	0	Mänd	0,0	2004

Rinne	Kahjustatud puuliik	Osakaal (%)	Põhjus	Aste
-------	---------------------	-------------	--------	------

Märkused:

Allikas: metsaressursi arvestuse riiklik register, 05.12.2011

Takseerikirjeldus - katastritunnus 12201:001:0299, eraldis 11

Maakond: Ida-Viru
 Vald: Alajõe
 Üksus: JAKOBI (2621708)

Korraldaja: Metsakorralduse Büroo OÜ
 Taks. kpv: 3.01.2007
 Kava kpv: 14.03.2007
 Otsuse kpv: 16.03.2007

Pindala: 1,8 ha
 Baaskõrgus: 28,0
 Boniteet: I
 Kuivendatud: Ei
 Kasvukoht: pohla

Kaitsealuse ala pindala: 0,0
 Kõlviku liik: Tootlik metsamaa
 Kaitse põhjus: -
 Arenguklass: Keskealine mets
 Tuleohu klass: suur tuleoht(II)

Rinne	Tagavara tm	tm/ha	Täius	Rinnaspindala m2/ha
Esimene	365	202,8	68.9	23,0
Teine	0	0,0	0	0,0
Üksikpuud	0	0,0		
Maht kokku	365	202,8		
Surnud mets	18	10,0		
Lamapuit	18	10,0		
Juurdekasv	14,0	7.8		

Rinne	%	Puuliik	Vanus	H	D	G	Päritolu	maht	maht/ha	N	Vr%
* Esimene	100	Mänd	47	18	18	23,0	K	365.4	203,0	0	0

*Enamuspuuliik

Tööd	Järjekord	Puude arv	Puuliik	Pindala	Aasta
harvendusraie	tehtud töö	0	Mänd	0,0	2004

Rinne	Kahjustatud puuliik	Osakaal (%)	Põhjus	Aste
-------	---------------------	-------------	--------	------

Märkused:

Allikas: metsaressursi arvestuse riiklik register, 05.12.2011

Takseerikirjeldus - katastritunnus 12201:001:0299, eraldis 12

Maakond: Ida-Viru
 Vald: Alajõe
 Üksus: JAKOBI (2621708)

Korraldaja: Metsakorralduse Büroo OÜ
 Taks. kpv: 3.01.2007
 Kava kpv: 14.03.2007
 Otsuse kpv: 16.03.2007

Pindala: 0,2 ha
 Baaskõrgus: 0,0
 Boniteet: II
 Kuivendatud: Ei
 Kasvukoht: pohla

Kaitsealuse ala pindala: 0,0
 Kõlviku liik: Tootlik metsamaa
 Kaitse põhjus: -
 Arenguklass: Lage ala
 Tuleohu klass: väga suur tuleoht(I)

Rinne	Tagavara tm	tm/ha	Täius	Rinnaspindala m2/ha
Esimene	0	0,0	0	0,0
Teine	0	0,0	0	0,0
Üksikpuud	0	0,0		
Maht kokku	0	0,0		
Surnud mets	0	0,0		
Lamapuit	0	0,0		
Juurdekasv	0,0	0		

Rinne	%	Puuliik	Vanus	H	D	G	Päritolu	maht	maht/ha	N	Vr%
* -	0	Mänd	0	0	0	0,0	S	0	0,0	0	0
Üksikpuud	100	Mänd	47	17	18	0,0	S	4.2	21,0	100	0

*Enamuspuuliik

Tööd	Järjekord	Puude arv	Puuliik	Pindala	Aasta
sanitaarraie	tehtud töö	0	Mänd	0,0	2004
külv	tööl pole järjekorda	3500	Mänd	0,0	0

Rinne	Kahjustatud puuliik	Osakaal (%)	Põhjus	Aste
-------	---------------------	-------------	--------	------

Märkused:

Allikas: metsaressursi arvestuse riiklik register, 05.12.2011

Takseerikirjeldus - katastritunnus 12201:001:0299, eraldis 13

Maakond: Ida-Viru
 Vald: Alajõe
 Üksus: JAKOBI (2621708)

Korraldaja: Metsakorralduse Büroo OÜ
 Taks. kpv: 3.01.2007
 Kava kpv: 14.03.2007
 Otsuse kpv: 16.03.2007

Pindala: 0,5 ha
 Baaskõrgus: 21,0
 Boniteet: III
 Kuivendatud: Ei
 Kasvukoht: pohla

Kaitsealuse ala pindala: 0,0
 Kõlviku liik: Tootlik metsamaa
 Kaitse põhjus: -
 Arenguklass: Küps mets
 Tuleohu klass: suur tuleoht(II)

Rinne	Tagavara tm	tm/ha	Täius	Rinnaspindala m2/ha
Esimene	105	210,0	62	21,4
Teine	0	0,0	0	0,0
Üksikpuud	0	0,0		
Maht kokku	105	210,0		
Surnud mets	0	0,0		
Lamapuit	0	0,0		
Juurdekasv	1,4	2,7		

Rinne	%	Puuliik	Vanus	H	D	G	Päritolu	maht	maht/ha	N	Vr%
* Esimene	87	Mänd	105	21	30	18,6	S	91.5	183,0	0	90
Esimene	10	Mänd	70	19	20	2,1	S	10.5	21,0	0	100
Esimene	3	Kask	70	19	20	0,6	S	3	6,0	0	100

*Enamuspuuliik

Tööd	Järjekord	Puude arv	Puuliik	Pindala	Aasta
sanitaarraie	tehtud töö	0	Mänd	0,0	2004
loodusl.uuen.kaasaaitam.muud abinõud	tööl pole järjekorda	0		0,0	0
lageraie	esimene	0		0,0	0

Rinne	Kahjustatud puuliik	Osakaal (%)	Põhjus	Aste
-------	---------------------	-------------	--------	------

Märkused:

Allikas: metsaressursi arvestuse riiklik register, 05.12.2011