

## Maaüksuse asukoht

Maakond Tartu maakond	Vald / linn Luunja vald	Metskond
Kinnistu number 2349804	Kinnistu nimetus K A N N I K E S E	

Number	Esitamise kp	Katastritunnus	Kvartal	Eraldis	Pindala (ha)	Tööliik	Maht (tm)	Otsuse kp	Otsus	Kehtiv kuni
50000685508	05.07.2022	43201:003:0071		3	1.28	lageraie	Ei kuvata	05.07.2022	JAH	04.07.2023

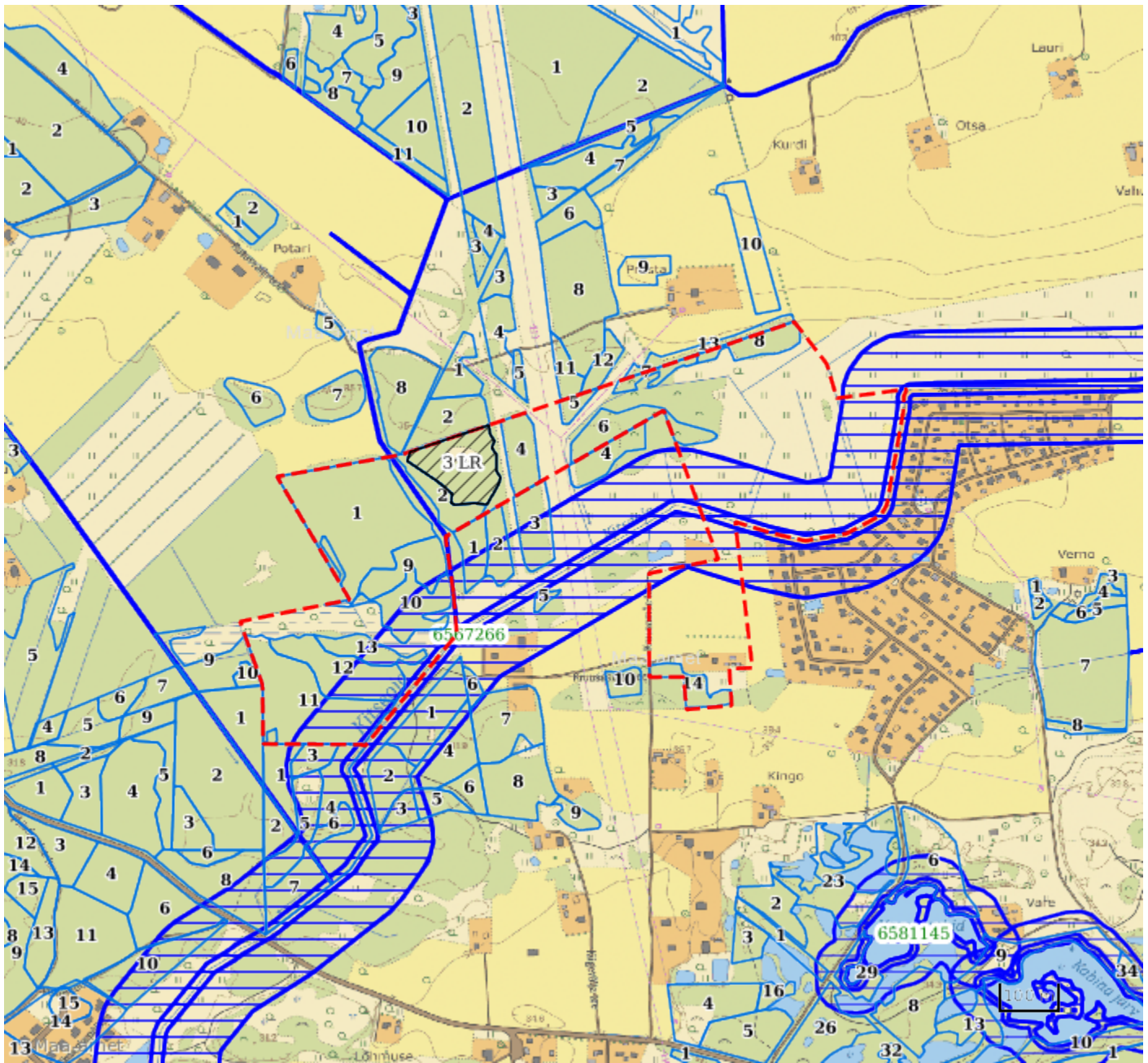
## Registreerimisest keeldumise põhjused/soovitused/täiendavad tingimused

Metsateatis nr **50000685508**, katastritunnus 43201:003:0071, eraldis nr 3.

Metsateatis vastab Metsaseaduse §41 lg 8<sup>1</sup> nõuetele. Otsust on võimalik vaidlustada 30 päeva jooksul teatavaks tegemisest arvates, esitades vaide Keskkonnaametile haldusmenetluse seaduses sätestatud korras või kaebuse halduskohtusse halduskohtumenetluse seadustikus sätestatud korras.






Looduskaitseaduse ( LKS §55 lg 6<sup>1</sup>) alusel on keelatud looduslikult esinevate lindude tahtlik häirimine, eriti pesitsemise ja poegade üleskasvatamise ajal. Lindude pesitsemise tippaeg on aprilli keskpaigast suve keskpaigani. Lindude asustustihedus on reeglina kõrgem segametsades (laane-, salu- ja soovikumetsades) ning kasvab metsa vanuse tõustes.

Aitäh, et aitad hoida loodust ja elurikkust.



Legend

1:10000

Kaardikiht	
	Põhikaart: Maa-amet 08.07.2022
	Metsaregister: Eraldised 08.07.2022
	Maa-amet: Katastriüksused 08.07.2022
	Metsaregister: Metsateatised 08.07.2022
	Metsaregister: Metsateatised (EI otsus) 08.07.2022
	Metsaregister: Kahjustusteatised 08.07.2022

Keskonnaamet  
 Registrikood 70008658  
 Narva mnt 7a  
 15172 Tallinn, Eesti

telefon: 662 5999  
 e-post: klienditugi@keskonnaamet.ee  
<http://www.keskonnaamet.ee>