

## Maaüksuse asukoht

Maakond Tartu maakond	Vald / linn Luunja vald	Metskond
Kinnistu number 2349804	Kinnistu nimetus K A N N I K E S E	

Number	Esitamise kp	Katastritunnus	Kvartal	Eraldis	Pindala (ha)	Tööliik	Maht (tm)	Otsuse kp	Otsus	Kehtiv kuni
50001041106	28.06.2024	43201:003:0071		2	0.53	lageraie	Ei kuvata	04.07.2024	JAH	03.07.2025
50001041107	28.06.2024	43201:003:0071		3	1.28	lageraie	Ei kuvata	04.07.2024	JAH	03.07.2025

## Registreerimisest keeldumise põhjused/soovitused/täiendavad tingimused

Metsateatis nr **50001041106**, katastritunnus 43201:003:0071, eraldis nr 2.

Metsateatis vastab Metsaseaduse §41 lg 8<sup>1</sup> nõuetele. Otsust on võimalik vaidlustada 30 päeva jooksul teatavaks tegemisest arvates, esitades vaide Keskkonnaametile haldusmenetluse seaduses sätestatud korras või kaebuse halduskohtusse halduskohtumenetluse seadustikus sätestatud korras.

Looduskaitseaduse (LKS §55 lg 6<sup>1</sup>) alusel on keelatud looduslikult esinevate lindude tahtlik häirimine, eriti pesitsemise ja poegade üleskasvatamise ajal. Lindude pesitsemise tippaeg on aprilli keskpaigast suve keskpaigani. Lindude asustustihedus on reeglina kõrgem segametsades (laane-, salu- ja soovikumetsades) ning kasvab metsa vanuse tõustes.

Aitäh, et aitad hoida loodust ja elurikkust.

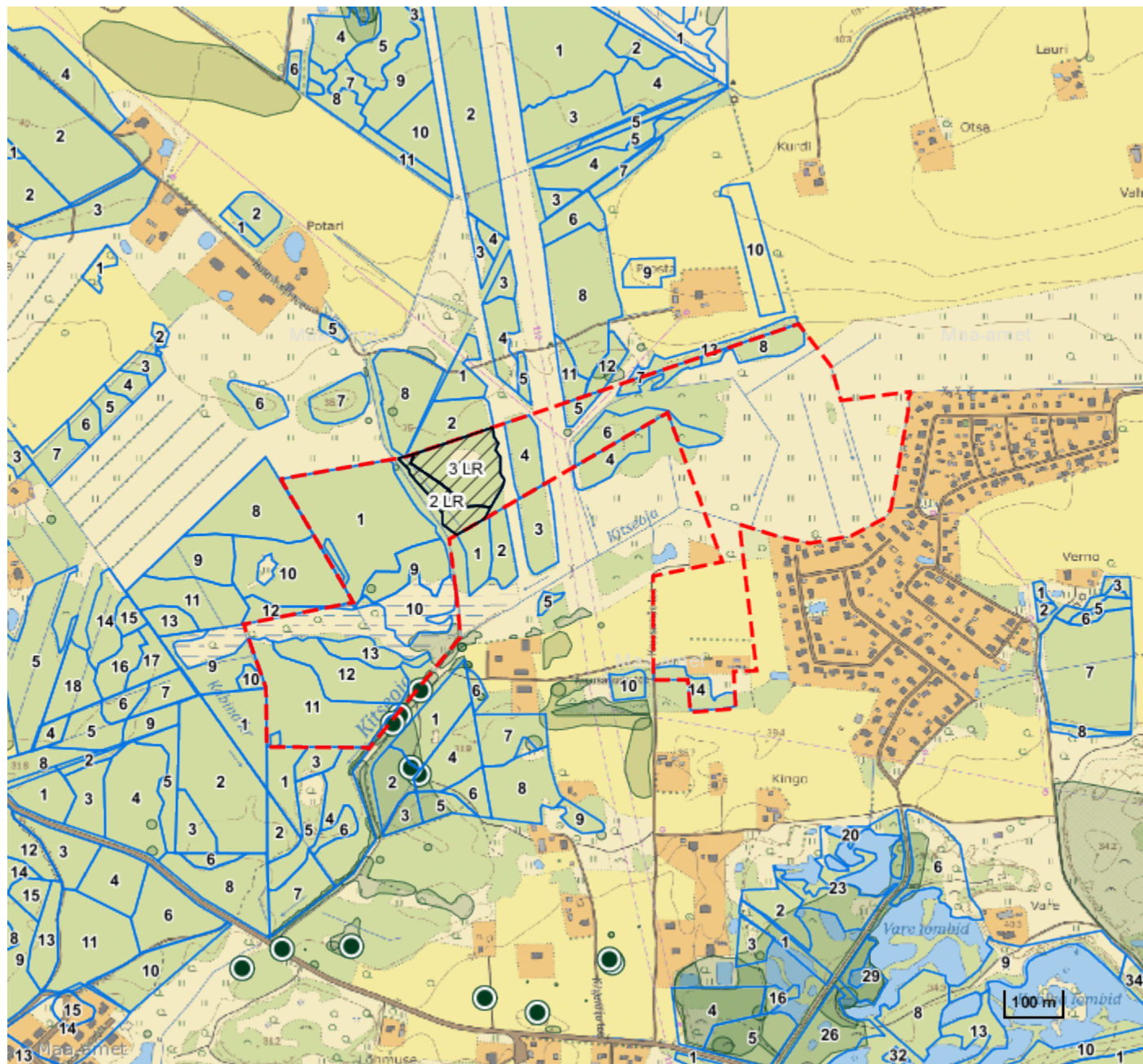
Metsateatis nr **50001041107**, katastritunnus 43201:003:0071, eraldis nr 3.

Metsateatis vastab Metsaseaduse §41 lg 8<sup>1</sup> nõuetele. Otsust on võimalik vaidlustada 30 päeva jooksul teatavaks tegemisest arvates, esitades vaide Keskkonnaametile haldusmenetluse seaduses sätestatud korras või kaebuse halduskohtusse halduskohtumenetluse seadustikus sätestatud korras.

Looduskaitseaduse (LKS §55 lg 6<sup>1</sup>) alusel on keelatud looduslikult esinevate lindude tahtlik häirimine, eriti pesitsemise ja poegade üleskasvatamise ajal. Lindude pesitsemise tippaeg on aprilli keskpaigast suve keskpaigani. Lindude asustustihedus on reeglina kõrgem segametsades (laane-, salu- ja soovikumetsades) ning kasvab metsa vanuse tõustes.

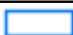




Aitäh, et aitad hoida loodust ja elurikkust.

Katastritunnus 43201:003:0071



Legend

1:10000

Kaardikiht	
	Põhikaart: Maa-amet 19.08.2024
	Metsaregister: Eraldised 19.08.2024
	Maakatastri andmed 19.08.2024
	Metsaregister: Metsateatised 19.08.2024
	Metsaregister: Metsateatised (EI otsus) 19.08.2024
	Metsaregister: Kahjustusteatised 19.08.2024

Keskonnaamet  
Registrikood 70008658  
Narva mnt 7a  
15172 Tallinn, Eesti

telefon: 662 5999  
e-post: [klienditugi@keskkonnaamet.ee](mailto:klienditugi@keskkonnaamet.ee)  
<http://www.keskkonnaamet.ee>